

## VMware P2V Assistant

Strumenti di classe enterprise per la migrazione da sistemi fisici a sistemi virtuali

### Che cos'è VMware P2V Assistant?

VMware® P2V Assistant 2 è uno strumento di migrazione per gli ambienti enterprise che trasforma l'immagine di un sistema fisico esistente in un sistema VMware virtuale. Questo tool consolidato e facile da utilizzare consente di effettuare rapidamente e in modo affidabile la migrazione da un sistema fisico a un sistema virtuale per i sistemi operativi Microsoft® Windows® da Windows NT 4 a Windows Server 2003.

### Quali sono le applicazioni e i vantaggi offerti da VMware P2V Assistant?

Pioniere dell'automazione della migrazione da sistemi fisici a sistemi virtuali nel 2002, VMware ha rilasciato una nuova versione di P2V Assistant che mette a frutto l'esperienza e il feedback di oltre 300 clienti aziendali.

P2V Assistant esegue tutte le sostituzioni necessarie per trasformare un sistema fisico in un sistema virtuale pronto per la produzione, assistendo l'amministratore attraverso un'interfaccia utente grafica guidata facile da utilizzare:

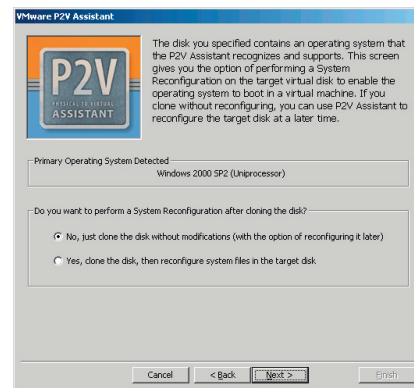
- Crea un'immagine del sistema di origine tramite uno strumento di imaging integrato o di altri produttori.
- Esegue tutte le necessarie sostituzioni delle periferiche e dei driver per consentire l'avvio del sistema virtuale.
- Suggerisce, se necessario, ulteriori modifiche da compiere manualmente per preparare il nuovo sistema alla produzione.

Alle aziende che intendono sfruttare la virtualizzazione delle attività IT, VMware P2V Assistant 2 fornisce:

- Una soluzione automatizzata per la migrazione fisico-virtuale veloce e affidabile.
- Supporto per una vasta gamma di piattaforme Windows, da NT 4 a Windows Server 2003.
- Facilità d'uso, perfezionata attraverso le implementazioni per migliaia di clienti.
- Tecnologia comprovata e matura, supportata da servizi di consulenza e partner autorizzati. des sociétés de service et des partenaires agréés
- Compatibilità con il migliore software VMware.

*Senza VMware, la migrazione delle nostre applicazioni avrebbe richiesto mesi perché avremmo dovuto riscrivere tutti i nostri dati. Con VMware, sono bastate poche ore e i nostri sistemi e le nostre configurazioni sono stati conservati così com'erano. The P2V Assistant ha reso il nostro lavoro molto più semplice.*

Suraj Dalal  
Senior Systems Engineer, Guardian Life



VMware P2V Assistant utilizza una procedura guidata per assistere l'utente nella creazione di un duplicato di un sistema fisico in un sistema virtuale.

Le soluzioni che traggono vantaggio da questo straordinario strumento per la creazione di sistemi virtuali sono:

- **Migrazione veloce e lineare delle applicazioni esistenti a sistemi virtuali VMware:** VMware P2V Assistant velocizza il processo di migrazione, riduce il tempo di installazione e offre valore a fronte dell'investimento nel software VMware in tempi stretti eliminando la necessità di reinstallare il software e configurare ambienti applicativi complessi. VMware P2V Assistant semplifica la migrazione all'infrastruttura virtuale VMware che costituisce la base per il futuro dell'infrastruttura IT all'interno delle aziende.
- **QA e debugging efficienti:** VMware P2V Assistant può catturare immagini dei sistemi di produzione nei sistemi virtuali VMware e riutilizzarle in un ambiente di test con prestazioni collaudate. Le aziende possono ridurre le interruzioni dell'attività dei server di produzione risolvendo i problemi e testando le modifiche in macchine virtuali identiche a quelle di origine.
- **Disaster recovery e backup:** con VMware P2V Assistant, gli utenti possono copiare periodicamente i sistemi di produzione in una libreria di sistemi virtuali "offline" che possono essere attivati qualora si verifichi un disastro per ridurre al minimo l'interruzione del servizio.
- **Standardizzazione su un'infrastruttura virtuale:** le aziende possono abbandonare le piattaforme obsolete e "orfane" e migrare rapidamente le applicazioni esistenti a un ambiente di sistemi VMware virtuali, aggiornando così i server al nuovo hardware. Con un tempo di interruzione delle attività ridotto al minimo, gli amministratori IT possono migrare i server fisici eterogenei e i sistemi virtuali esistenti (VMware o di diverso tipo) alle eccellenti piattaforme VMware per sfruttare la flessibilità, i vantaggi in termini di costi e la gestione semplificata offerta dall'infrastruttura virtuale.

## FUNZIONI PRINCIPALI

- Copia e trasformazione in modo non intrusivo dei sistemi fisici in sistemi VMware virtuali
- Migrazione delle applicazioni esistenti complete di configurazioni e dati su hardware eterogeneo e sistemi Windows
- Procedura guidata facile da utilizzare basata su interfaccia e suggerimenti per la configurazione dei sistemi virtuali
- Ridefinizione proattiva di dimensioni, tipi e partizioni di dischi per ottimizzare l'uso delle risorse di storage
- Uso di tecnologie di imaging integrate di terze parti per creare un duplicato virtuale di un sistema fisico
- Avvio del processo P2V da un sistema di backup o da un duplicato per ridurre al minimo il tempo di inattività dei sistemi

## LE NOVITÀ DI VMWARE P2V ASSISTANT 2

## Più facile da utilizzare

- Semplifica il processo di conversione
- Elimina la necessità dei service pack e degli hot fix di Windows durante la conversione
- Fornisce suggerimenti per la configurazione automatizzata dei sistemi virtuali dopo la conversione
- Richiede un intervento manuale ridotto per le conversioni

## Supporto di una gamma di sistemi più ampia

- Support de Windows 2003
- Support de Windows XP
- Support de Windows NT
- Support des systèmes SMP

## Ottimizzato per le piattaforme VMware più recenti

- ESX Server™ 2.x avec Virtual SMP
- GSX Server™ 3.x
- Workstation 4.x

## Uso di VMware P2V Assistant

SCENARI DI UTILIZZO	VANTAGGI
<b>Migrazione veloce e lineare delle applicazioni esistenti a sistemi VMware virtuali</b>	<ul style="list-style-type: none"> <li>• Riduzione dei tempi di inattività durante la conversione</li> <li>• Riduzione dei tempi per il ciclo di installazione e configurazione delle applicazioni</li> <li>• Riduzione del rischio di configurazione delle applicazioni/sincronizzazione dei dati non corretta</li> </ul>
<b>QA e debugging efficienti</b>	<ul style="list-style-type: none"> <li>• Test in ambienti realistici</li> <li>• Tempi di commercializzazione più rapidi</li> </ul>
<b>Disaster Recovery e backup</b>	<ul style="list-style-type: none"> <li>• Creazione di una replica esatta dell'ambiente di produzione per la definizione di piani di emergenza e disaster recovery</li> </ul>
<b>Standardizzazione su un'infrastruttura virtuale</b>	<ul style="list-style-type: none"> <li>• Migrazione di tutti i sistemi fisici e virtuali esistenti alle eccellenti piattaforme VMware</li> </ul>
<b>Migrazione dei server esistenti</b>	<ul style="list-style-type: none"> <li>• Migrazione delle applicazioni esistenti da hardware obsoleto e non supportato- Eliminazione dei rischi e necessità di individuare e seguire una procedura di installazione obsoleta e replicare la configurazione</li> </ul>
<b>Test delle patch prima dell'implementazione</b>	<ul style="list-style-type: none"> <li>• Notevole miglioramento del test delle patch e delle procedure di gestione senza budget hardware esorbitanti</li> <li>• Replica esatta degli ambienti senza lunghi cicli di configurazione</li> </ul>

## SPECIFICHE

## Componenti del prodotto

- CD di avvio P2V
- CD P2V Application (P2V Assistant)
- Strumenti di imaging di altri produttori utilizzati opzionalmente come metodo alternativo per la creazione di duplicati
- Software per la duplicazione, ad esempio Symantec Ghost o PowerQuest Image Center
- Software per il backup, ad esempio Veritas Backup Exec
- Helper Virtual Machine, intermediario tra i sistemi di origine e di destinazione
- Il sistema operativo di Helper Virtual Machine deve corrispondere al sistema operativo della macchina di origine

## Prodotti VMware supportati da P2V Assistant P2V Assistant versione 1

- VMware Workstation 3.x e 4.x o versione successiva
- VMware GSX Server 2.x o versione successiva
- VMware ESX Server 1.5.2 e 2.x o versione successiva

## P2V Assistant Version 2

- VMware Workstation 4.5 o versione successiva
- VMware GSX Server 3.0 o versione successiva
- VMware ESX Server 2.0.1 o versione successiva

## Considerazioni sull'hardware

- P2V Assistant 2 supporta la tecnologia ACPI. P2V Assistant 1 continua a supportare le versioni precedenti dei prodotti VMware. P2V Assistant 2 e P2V Assistant 1 possono risiedere contemporaneamente sullo stesso sistema.
- P2V Assistant converte sempre le unità IDE in unità SCSI.

## REQUISITI DI SISTEMA

## Sistemi operativi supportati

- Microsoft Windows NT Server 4.0 o Microsoft Windows NT 4.0 Service Pack 4 o versione successiva
- Microsoft Windows 2000 Professional, Microsoft Windows 2000 Server
- Microsoft Windows 2000 Advanced Server, Service Pack 1 o versione successiva
- Microsoft Windows XP Professional
- Microsoft Windows Server 2003 con volume licensing

## Hardware supportato

- Per un elenco completo aggiornato dell'hardware di origine testato consultare il sito [http://www.vmware.com/support/p2v/doc/p2v\\_hardware.pdf](http://www.vmware.com/support/p2v/doc/p2v_hardware.pdf)